

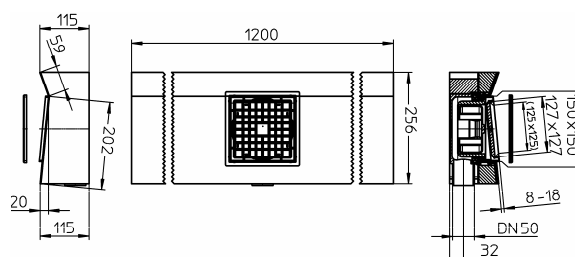
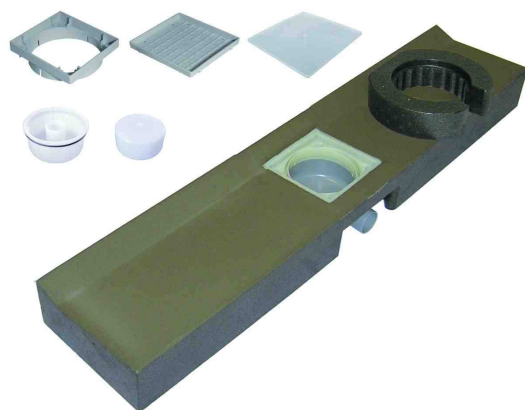
Informační list o produktu č. 1/ 2009

Nové v HL



HL530 Sprchový blok

**Liniové odvodnění pro prostory sprch ,
se zápachovým uzávěrem „Primus“**



Popis výrobku

U tohoto systému se jedná o kompletně nové řešení problematiky odvodnění v prostorách sprchových koutů v dlažbě. Úkol pro vývojové oddělení HL byl stanoven na vyřešení nedostatků u předcházejících modelů sprchových desek HL523 a sprchových žlábků HL50. Podařilo se vyvinout vysoce technický, vzhledově líbivý a k tomu také cenově přijatelný výrobek.

HL530 sprchový blok (dále SB) je vyroben z EPS40-extrudovaného polystyrénu s integrovaným vnějším profilem ve kterém je povrchově jímaná voda odváděna centrálně umístěným odtokem. Sériově je HL530 dodáván v délce 120cm a přímo na stavbě za pomoci běžné ruční pily může být zkrácen na potřebnou délku (i asymetricky). Bude-li potřebná délka větší, lze blok prodloužit za pomoci prodlužovacích modulů (HL530V). Úžlabí SB je řešeno bezspádově, proto jej lze libovolně prodlužovat popř. zkracovat. Horní profilovaná plocha sprchového bloku je ošetřena hydroizolačním nátěrem vyztuženým polyesterovou tkaninou. SB se spodní plochou přilepí (pomocí běžného stavebního lepidla nebo neexpandujícího dvousložkového lepidla) na vyrovnaný podklad konstrukce podlahy až ke svislé konstrukci (doporučuje se použití okrajové dilatační pásky). ***Jak v podélném směru profilu úžlabí, tak i v příčném směru musí být celý prvek uložen vodorovně.*** Integrovaný odtok (DN50) je poté instalatérem napojen na odtokové potrubí (doporučené spádování potrubí 2-3%) směřovaného do stěny nebo do místnosti. Zkouškou těsnosti potrubí je práce instalatéra ukončena. Následně bude dokončena spádová betonová mazanina plochy sprchového koutu. Po vyžrání betonové mazaniny se nanáší hydroizolační nátěr a pomocí těsnících pásek je vytvořeno spojení mezi SB a betonovou podlahou popř. svislou konstrukcí.

HL HUTTERER & LECHNER GmbH, Brauhausgasse 3-5, 2325 HIMBERG,
Tel.: +43(0)2235/86291-0; Fax/DW 31 od. 52; <http://www.hutterer-lechner.com>; e-mail: office@hutterer-lechner.com

Výhody

- **Spádování**
Obráceně proti systémům s centrálním odvodněním (sprchová systémová deska, běžné podlahové vpusti) se spáduje betonová mazanina stejně jako ke žlábků , jednoduše v ploše lineárně k hraně sprchového bloku. (min. 1,5%).
- **Variabilita**
Sprchový blok HL530 se dá přímo na stavbě délkově upravovat řezáním nebo prodlužovat pomocí modulů na potřebnou délku. **Optimální vzdálenost mezi odtoky je při spojení více SB do série 1200-1500mm.** Například u řadových sprch. Kombinací SB a prodlužovacích modulů odpadá časově náročné objednávání u standardních žlabů (nerez) ve zvláštních rozměrech.
- **Montáž u stěny**
Odtékající voda při sprchování je odváděna ke stěně. Tímto se předchází možnému úniku vody do suchých prostor koupelen při spádování směrem ke vchodu sprchového koutu. Vlastní odtok se nachází oproti centrálním odtokům mimo zónu stání ve sprchovém prostoru.
- **Elegance**
Odtékající voda je vedena mezerou mezi krytem s vloženou dlaždicí a rámečkem. Proto není nutné používat běžnou vtokovou mřížku jako u podlahových vpustí. Odtokové místo je vkusně zakomponováno v celém systému a je téměř k přehlédnutí.
- **Čištění**
U běžných odtokových žlabů je nutné nadzvednout a vyjmout celý kryt a poté namáhavě provést čištění vnitřního prostoru žlabu. U sprchového bloku HL530 dostačuje povrchový oplach povrchů sprchového koutu. Sifonová vložka je kompletně vyjímatelná a tímto je zajištěn přístup ke kanalizačnímu systému a jeho čištění.
- **Osvědčená odtoková technika**
HL zabudovalo do odtokového vtoku již ověřený systém sifonu - „Primus“. Tento mimo **vysokou kapacitu odtoku(48 l/min)** nabízí svou speciální konstrukcí ochranu proti zápachu plynů z kanalizace i v případě, že zápachová uzávěrka vyschne. Tímto se stává ideálním řešením u sezónně používaných sprch a to např. v hotelech, pensíoních, prázdninových ubytovnách, víkendových domech atd. Odtok sekundárně prosáknuté vody z hydroizolace zajišťuje netěsnost mezi nástavcem a tělesem vtoku vlepeného SB-ku. Svě místo nachází také v prostorách s pisoárovým stáním, kde zajišťuje pachonepropustnost v místě havarijního odtoku. Doporučení: pro 2-3 pisoárová stání je vhodné umístit sprchový blok HL530 včetně prodlužovacích modulů.
- **Zvuková a tepelná izolace**
Použitím polystyrénu EPS40 a volného napojení odtoku (není nutné jej lepit k podkladu) odpovídá automaticky požadavkům na zvukově izolované napojení na konstrukci podlahy. Mimo to nabízí EPS40 výborné tepelně izolační vlastnosti.
- **Náklady**
Nový systém je zkonstruován na jiné bázi než běžné nerezové žlaby a tímto je tedy i výrazně levnější variantou. Výrazně šetří náklady pro skladování pro prodejce a svou montážní jednoduchostí a univerzálností je praktický také pro montážní firmy. Odtokovou kapacitou (0,8 l/s) dokáže SB odvodnit i dvě sprchová stání umístěná vedle sebe ale vždy s ohledem na kapacitu sprchových hlavice.

Popis/Konstrukce výrobku

HL0530.1E – Sprchový blok bez zápachové uzávěrky a bez pohledových dílů.

Extrudovaný polystyrén EPS40 s hydroizolačním nátěrem na profilovaném horním dílu bloku určený k nalepení dlažby, těleso odtoku s možností natočení odpadu do stěny a do místnosti a kruhový podkladový prvek (EPS40).



HL0530.2E – Sifonová vložka kompletní - „Primus“.

Materiál PP/ABS

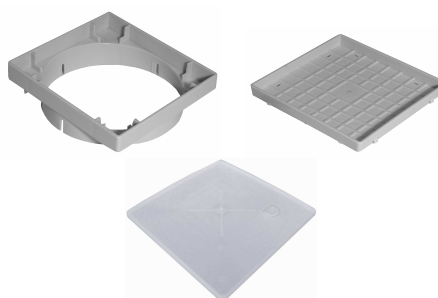


HL0530.G – Pohledové díly – barva šedá

Rámeček - Materiál ABS, výškově stavitelný od 7-17mm, s drážkami pro odvodnění sekundárních průsaků.

Kryt - Materiál ABS, určen pro vlepění dlaždice (max.7mm).

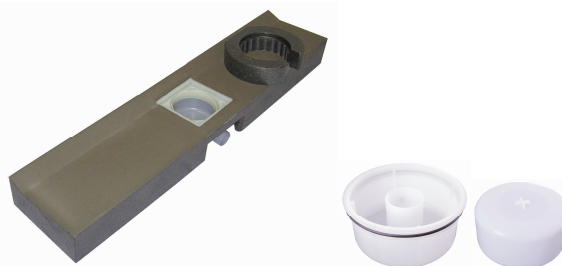
Stavební kryt- Materiál PE, chrání pohledové díly ve fázi stavby.



Příslušenství/Náhradní díly

HL530.0 – Sprchový blok se zápachovou uzávěrkou a bez pohledových dílů.

Extrudovaný polystyrén EPS40 s hydroizolačním nátěrem na profilovaném horním dílu bloku určený k nalepení dlažby, těleso odtoku s možností natočení odpadu do stěny a do místnosti a kruhový podkladový prvek (EPS40).



HL530V-120, Prodlužovací modul 120cm

HL530V-60, Prodlužovací modul 60cm

HL530V-30, Prodlužovací modul 30cm

Materiál EPS40 s hydroizolačním nátěrem na profilovaném horním dílu bloku určený k nalepení dlažby



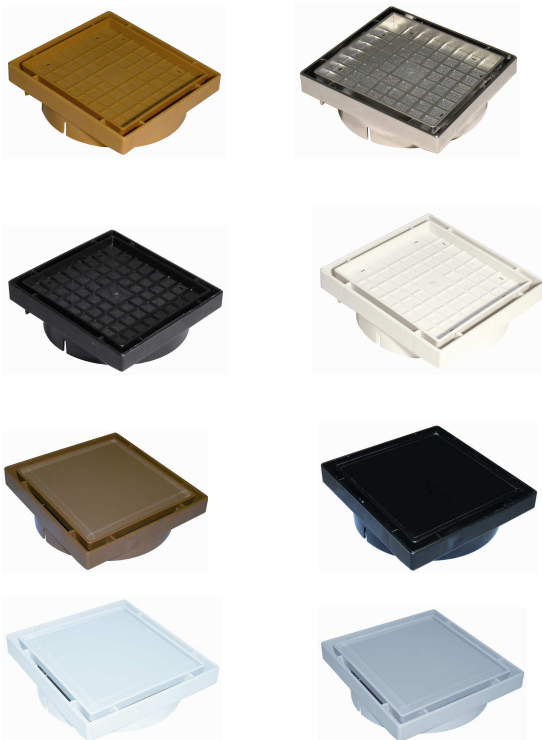
HL HUTTERER & LECHNER GmbH, Brauhausgasse 3-5, 2325 HIMBERG,

Tel.: +43/(0)2235/86291-0; FaxDW 31 od. 52; <http://www.hutterer-lechner.com>; e-mail: office@hutterer-lechner.com

HL0530.B – Pohledové díly – barva hnědá
HL0530.C – Pohledové díly – chromovaný plast
HL0530.S – Pohledové díly – barva černá
HL0530.W – Pohledové díly – barva bílá

HL0530.BG – Pohledové díly se skleněným krytem –hnědá
HL0530.SG - Pohledové díly se skleněným krytem-černá
HL0530.WG – Pohledové díly se skleněným krytem –bílá
HL0530.GG - Pohledové díly se skleněným krytem –šedá
Třída zatížení H1,5

dodáváno kompletně rámeček, kryt i stavební kryt



- **Balení:** Samostaně v kartonu, 30 ks. na paletě
- **Váha:** 3,35 kg/ks / 100,50 kg/30 ks
- **Materiál:** EPS/ABS/PP/PE
- **EAN-Kód:** 9003076029310 – samostaně / 9003076029327 – 30 ks
- **Cena:** viz brutto ceník HL04/2009 str. 35